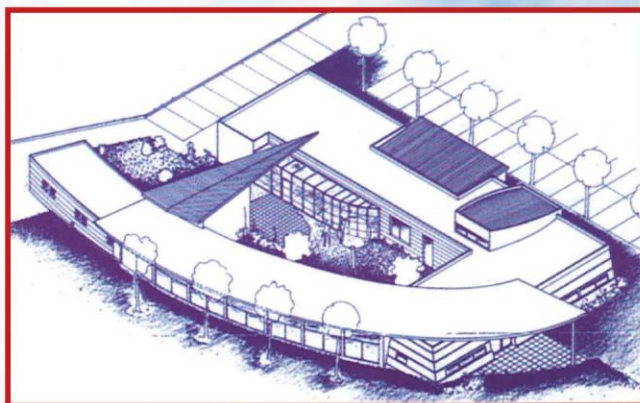


Renseignements pratiques

- Tél. 05 45 67 01 99
- Rue Jean Doucet
16400 La Couronne
- *Secrétariat ouvert
du lundi au vendredi
de 8 heures à 17 heures*

PLAN DE SITUATION



Centre d'Addictologie

de la Charente

*Consultations
Hospitalisations*

Rue Jean Doucet
16400 LA COURONNE

Tél. 05 45 67 01 99 - Fax 05 45 67 35 29
addictologie@ch-claudel.fr

CENTRE HOSPITALIER
Camille Claudel
ETABLISSEMENT PUBLIC DE SANTÉ MENTALE DE LA CHARENTE

CONSULTATIONS

Médecins :

Dr Alain METOIS
Dr Delphine VALENTIN
Dr Philippe COHEN

Psychologues :

Pascale PICHON
Sandrine ZELIE

vous proposent :

- une écoute,
- une information,
- une évaluation,
- une orientation adaptée à chacun,
- un suivi ambulatoire,
- un travail en liaison avec les autres structures médicales et sociales.



Les consultations sont gratuites et soumises au secret professionnel.

HOSPITALISATIONS

Admission programmée après évaluation médicale.

- **Séjour** avec prise en charge pluridisciplinaire.

Soins proposés :

- cures et sevrages toutes addictions,
- soins individuels et de groupe,
- information et aide aux familles,
- projet de suivi ambulatoire,
- hospitalisation de jour.

L'ÉQUIPE PLURIDISCIPLINAIRE

Spécialisée en Addictologie

- Médecins addictologues
- Psychologues
- Ergothérapeute
- Assistante médico-administrative
- Cadre de santé
- Infirmiers
- Aides soignants
- Agents des services hospitaliers



Interviennent aussi :

- Diététicienne
- Assistante sociale
- Esthéticienne