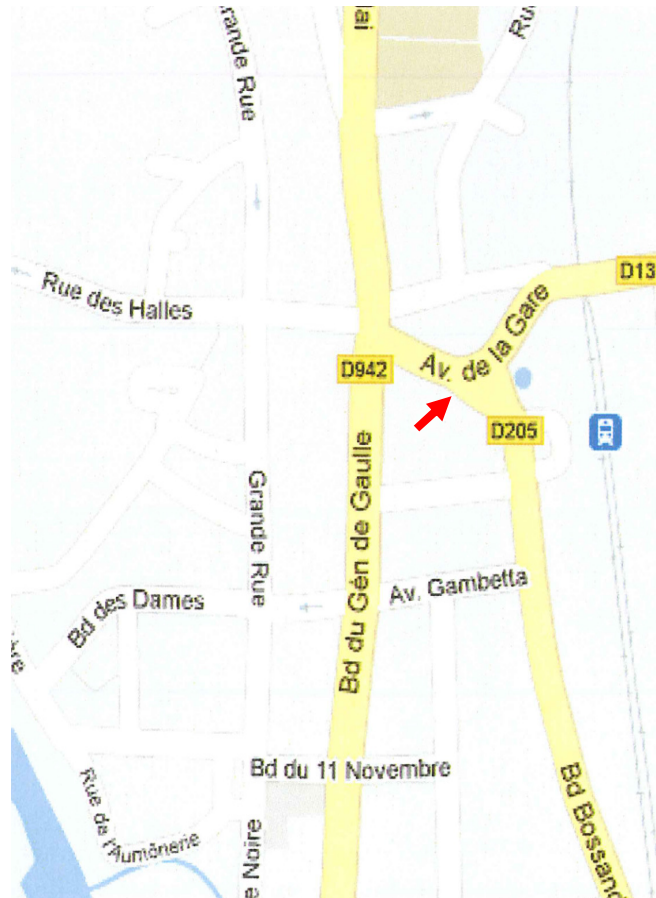


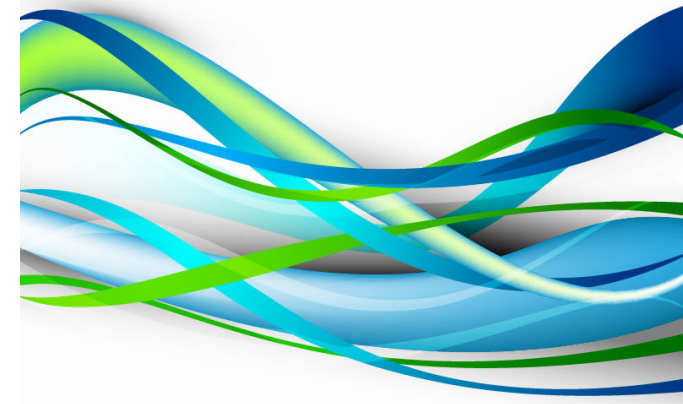
Accueil du lundi au vendredi
de 9 heures à 17 heures



 C.M.P.

Mise à jour juin 2015

CENTRE
MEDICO-
PSYCHOLOGIQUE
de **LA ROCHEFOUCAULD**



Pôle II/IV Nord et Est-Charente

1bis, avenue de la gare
16110 LA ROCHEFOUCAULD

 **05 45 23 25 44**

Fax : 05 45 60 88 12

LE C.M.P.

Structure de soins et d'accueil pour toute personne en souffrance psychique.

Evaluation et orientation

Consultations individuelles

Interventions à l'extérieur :
Visites à domicile, dans les structures d'hébergement, sanitaires, médico-sociales,...

Soins de groupe (C.A.T.T.P.)

Réinsertion, prévention,

Coordination des réseaux et partenariat avec tous professionnels impliqués dans l'aide sociale.

UNE EQUIPE PLURIDISCIPLINAIRE

- psychiatres,
- psychologues,
- infirmiers,
- cadre de santé,
- secrétaire.

ACTIVITES DU CENTRE D'ACCUEIL THERAPEUTIQUE A TEMPS PARTIEL (C.A.T.T.P.)

Diététique

Groupe de parole

Multimédia

Groupe de prévention alcool

SECTEURS DESSERVIS

LA ROCHEFOUCAULD

1bis, avenue de la gare

 05 45 23 25 44 - 07 78 10 74 31


CONFOLENS

Rue Marcel Perrot

 05 45 85 98 58 - 06 35 32 85 68


CHABANAIS

7, rue nationale

 06 60 30 02 53


MONTBRON

Route d'Angoulême

 05 45 23 25 44

ROUMAZIERES

3 rue des Tamaris

 05 45 84 19 73